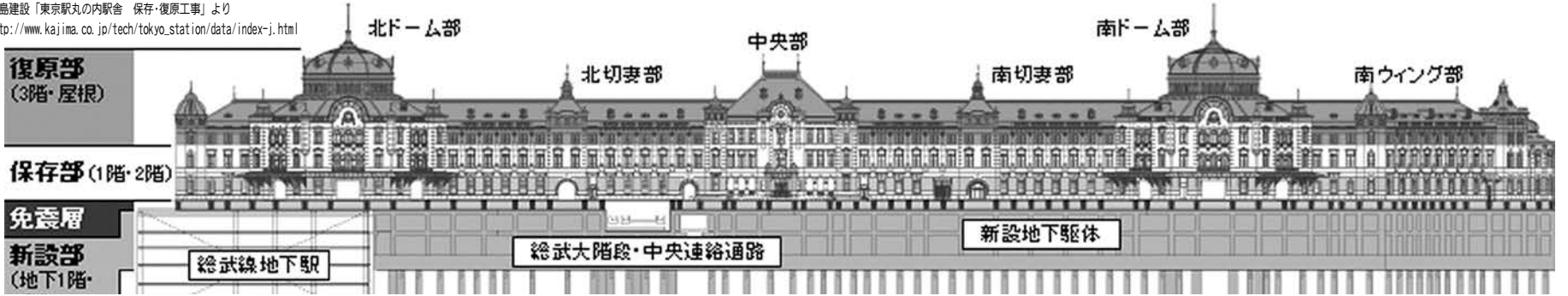


鹿島建設「東京駅丸の内駅舎 保存・復原工事」より
http://www.kajima.co.jp/tech/tokyo_station/data/index-j.html



この10月竣工した東京駅丸の内駅舎の復原工事は、戦災で焼失した3階部分の外壁を復原するため、これまで2階部分をなしていたイオニア式柱頭を元々の3階部分に移設。花崗岩の柱頭飾りや銅製の高欄部分を創建当時の意匠にまで復原した。

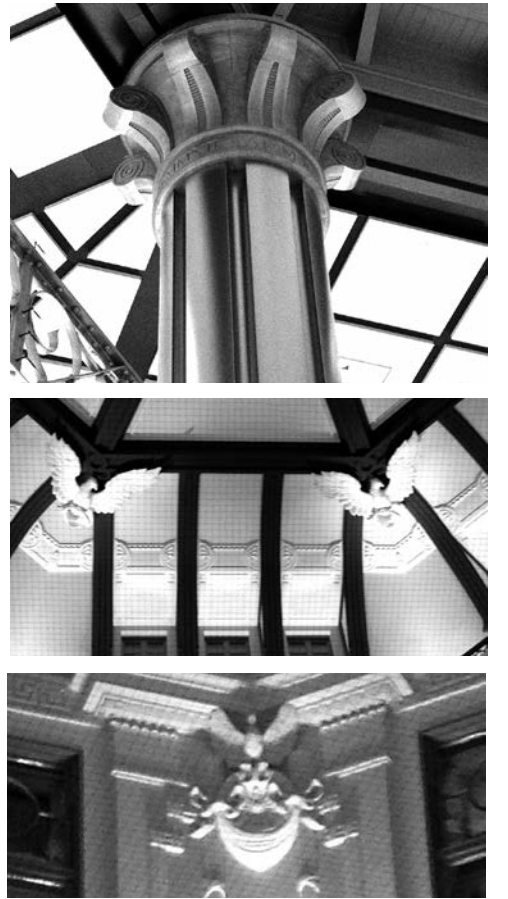
辰野金吾らの設計にかかると、中央停車場としての東京駅は、明治41年(1908)3月着工、大正3年(1914)12月開業した。もともと印象的なドーム下の八角のコーナーには、左向きの8羽の鷲が飾られているが、翼を広げた長さはおよそ2・1倍。ドーム内壁面のアーチ型レリーフ

なお外壁を飾る化粧レンガは、3階部分は鉄筋コンクリートの躯体に化粧レンガ貼り、2階以下には既存の構造レンガと化粧レンガ



には、豊臣秀吉の兜、鳳凰のレリーフなど、創建当時の意匠が復原されている。またドーム内8カ所のコーナーには十二支のうち8支がその各々の方位に従って配されているが、子(ねずみ)北、卯(うさぎ)東、午(うま)南、酉(とり)西が省かれている。なぜ豊臣秀吉の兜か、なぜ4支が省かれているのか。トリビア好きには恰好の謎であろう。

の外壁や復輪目地手法など、創建時の意匠材料手法



が保存されたという。取材に訪れた12月15日(出)



は、小雨の中、力強い丸の内が家族連れや仲通りの内イシルミネを楽しみながらその

ぞろ歩きする光景が見られた。(10月1日)〜2013年2月17日(日)。また丸ビル内には豪華なクリスマスツリーが飾られ、劇団四季の60周年展が開催されていた(いずれも本紙発行時点では終了)。



大黒庵 書道教室 生徒募集

- ◎初めて書道をしてみたい方
 - ◎大好きな書道をしたい方
 - ◎基礎からしっかり習いたい方
- お気軽にお問合せください。
1回1,500円 月2回 13時~14時30分
持ち物：硯・墨・下敷・文鎮・大筆小筆・半紙

☎03-3910-9675

講師 原田 笙舟 (財)日本書道教育学会師範
教室=大黒庵(豊島区巣鴨4-13-24 とげぬき地藏通り入)
お気軽にお問合せください。



みんな待ってない、ベスト・オブ・サザエさん。

よりぬき サザエさん

復刊決定!
12月7日、刊行開始!
予約受付中



ご予約・お求めはASA田端・ASA西ヶ原までお気軽に

長谷川町子さんが選んで、自分で笑った。

おもしろさ100%保証の「よりぬきサザエさん」が、待望の復刊。

全巻購入予約者特典「町子手帖」(全64ページ A5判)をプレゼント <2013年2月末まで>

本体各1,000円(＋税) A5判 オールカラー16頁＋カラー1色112頁＋特典8頁(全13巻)

12月7日発売の「よりぬきサザエさん」①②③巻につきまして、たいへん好評をいただき、ご予約注文数が初版で用意した数に達してしまいました。

誠に申し訳ございませんが、これからご注文いただくお客様には、重版ができればの発送とさせていただきます。現時点の発送予定日は12月26日となっております。

また、すでにご注文をいただいたお客様におきましても同様に、12月27日以降のお届けとなる場合がございます。皆様には大変なご迷惑をおかけいたしますが、ご海容くださいますようお願い申し上げます。